

Grip op onbegrip

Informatiecollage

Domeinoverstijgende aanpak voor mensen met een hoog veiligheidsrisico en onbegrepen gedrag

Tabel 5. Ingediende crisismaatregel, voortzetting en verplichte opname GGZ in 2021

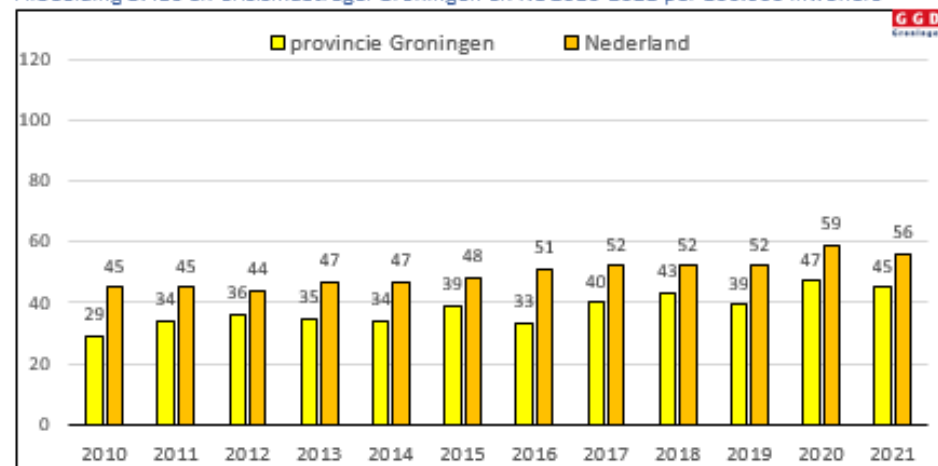
	Lentis	UCP	VNN	Accare	Totaal	%
Toegekende crisismaatregel door de burgemeester	153	38	0	16	208	100%
Voortzetting crisismaatregel door de rechtbank	117	31	0	5	153	74%
Opname verplichte GGZ binnen 2 weken	114	31	0	5	150	72%

Bron: GGZ-zorginstellingen

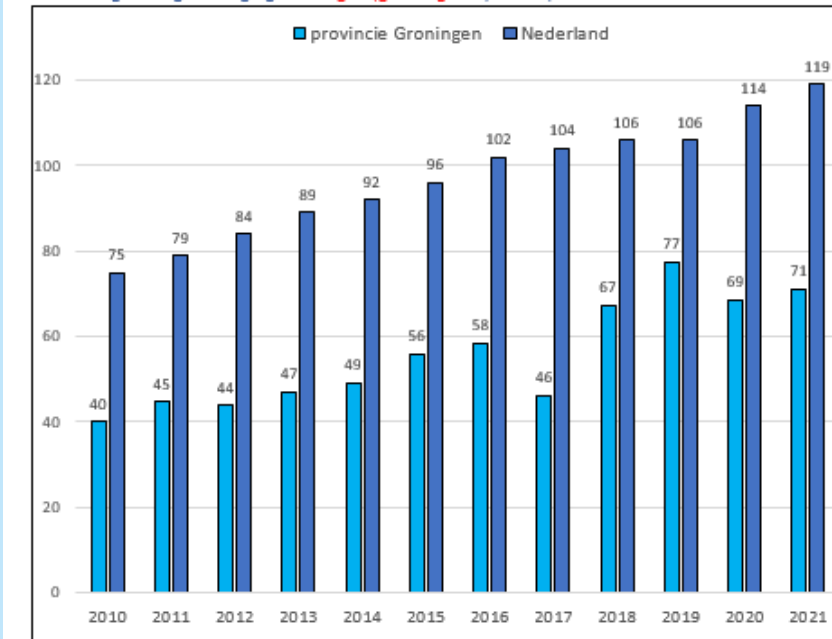
Tabel 6. Ingediende, toegekende zorgmachtiging, opname binnen 2 weken in 2021 (aantallen)

	Lentis	UCP	VNN	Accare	Totaal
ZM ingediende aanvraag (nieuw + aansluitend)	326	50	35	7	418
ZM toegekend (nieuw + voortgezet)	295	40	30	7	372
> ZM nieuw ingediend	?	35	21	6	62
> ZM-nieuw toegekend	148	28	16	6	198
> ZM-nieuw toegekend + opname < 2 weken	86	23	9	2	120
ZM-aansluitend ingediend	?	15	14	1	30
> ZM-aansluitend toegekend	147	12	14	1	174
> ZM-toegekend en opname < 2 weken	5	5	2	0	12
Eigen Plan van Aanpak ingediend	73	9	3	1	86
Eigen Plan van Aanpak toegekend	9	2	2	0	13
Eigen Plan van Aanpak toegekend (%)	12%	22%	67%	0%	15%

Afbeelding 5. IBS en Crisismaatregel Groningen en NL 2010-2021 per 100.000 inwoners

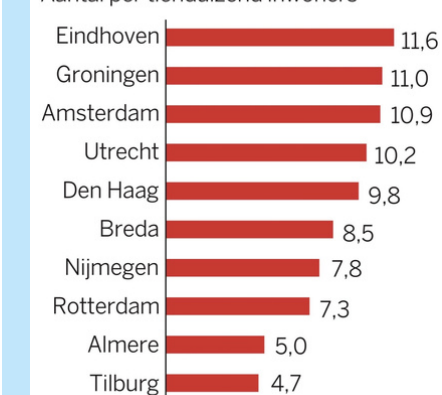


Afbeelding 8. Zorgmachtiging Groningen (gecorrigeerd) en NL per 100.000 inwoners



Toptien steden met IBS

Aantal per tienduizend inwoners

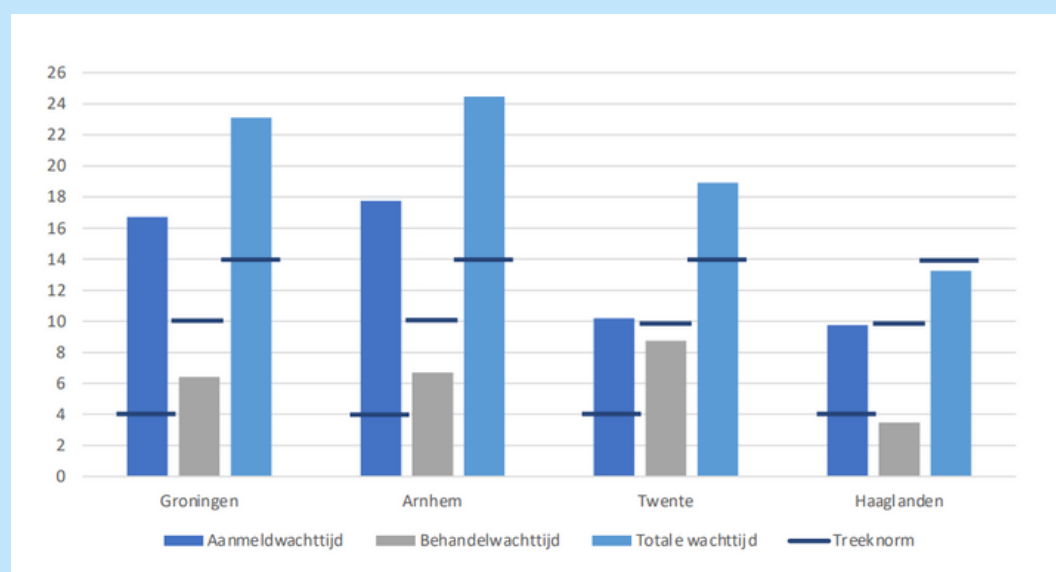


Bron: Volkskrant 01-09-2020

Trend E 33 meldingen

E33 meldingen	2017	2021
Landelijk	83.609	130.184
Provincie Groningen	3.110	5.511
Gemeente Groningen	1.747	2.644

Gemiddelde wachttijden BGGZ en SGGZ in weken september 2022

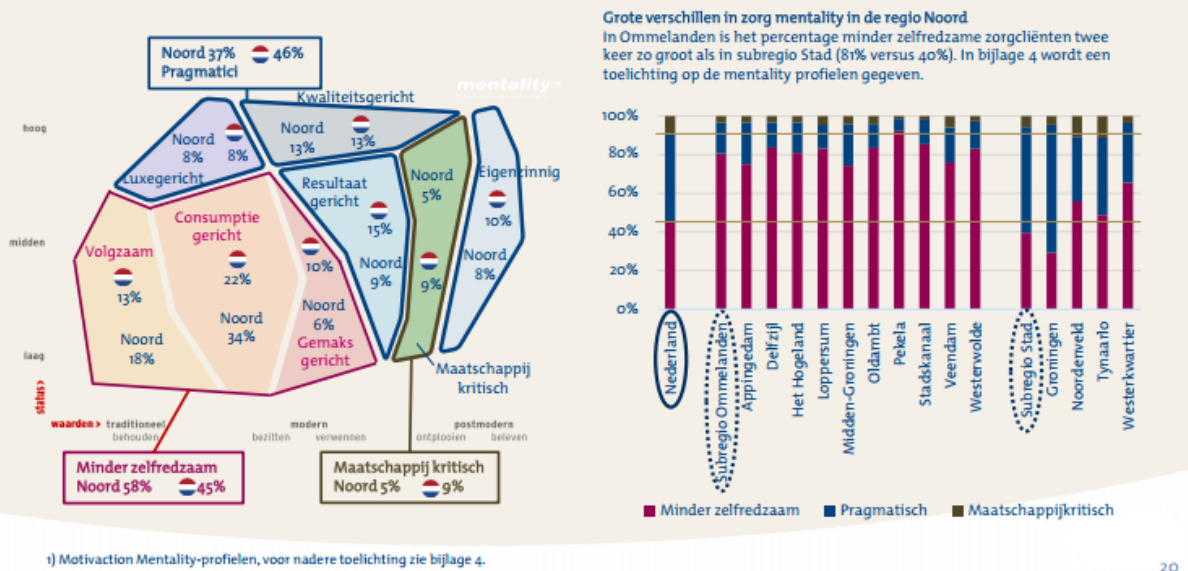


Gebaseerd op gegevens Vectis

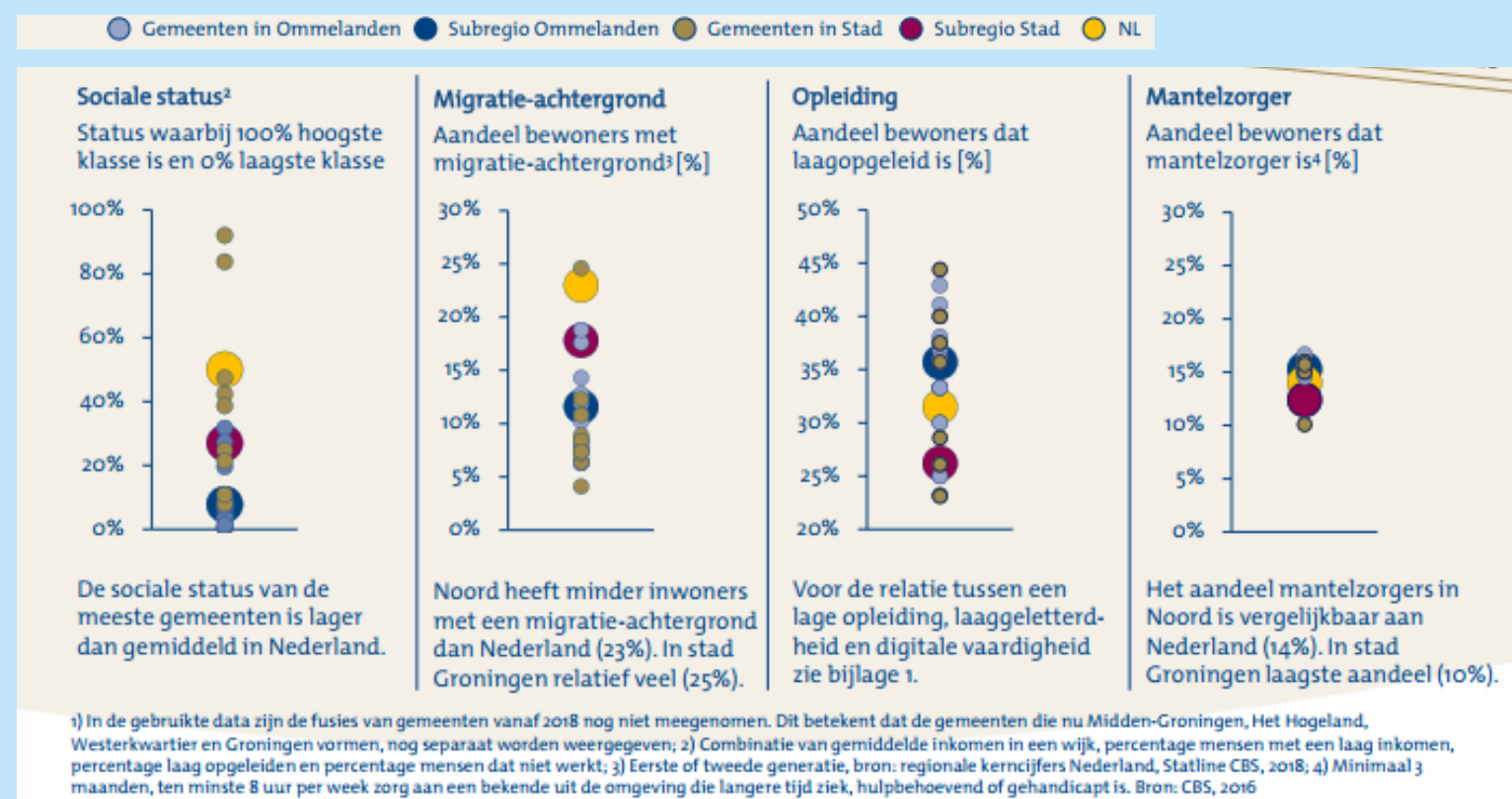
GGZ wachttijden september 2022 Groningen

Andere problemen	15,2	3	18,2
Angst	19	7,9	26,8
Basis GGZ	11,2	5,7	16,8
Bipolair	15,7	2,1	17,8
Depressie	18,6	9	27,7
Diagnose onbekend	11,1	8,8	19,9
Eetstoornissen	15,7	6,3	22,1
Middelgerelateerd en verslaving	15,5	1,2	16,7
Neurobiologische ontwikkelingsstoornissen	21,7	7,3	29
Neurocognitieve stoornissen	6	8,4	14,4
Obsessief-compulsief	16,4	7	23,3
Persoonlijkheid	20,9	18,1	39
Restgroep	33,2	2,9	36
Schizofrenie	14,8	2	16,7
Somatische symptoomstoornissen	16,5	5,4	21,9
Trauma	16,1	7,4	23,5

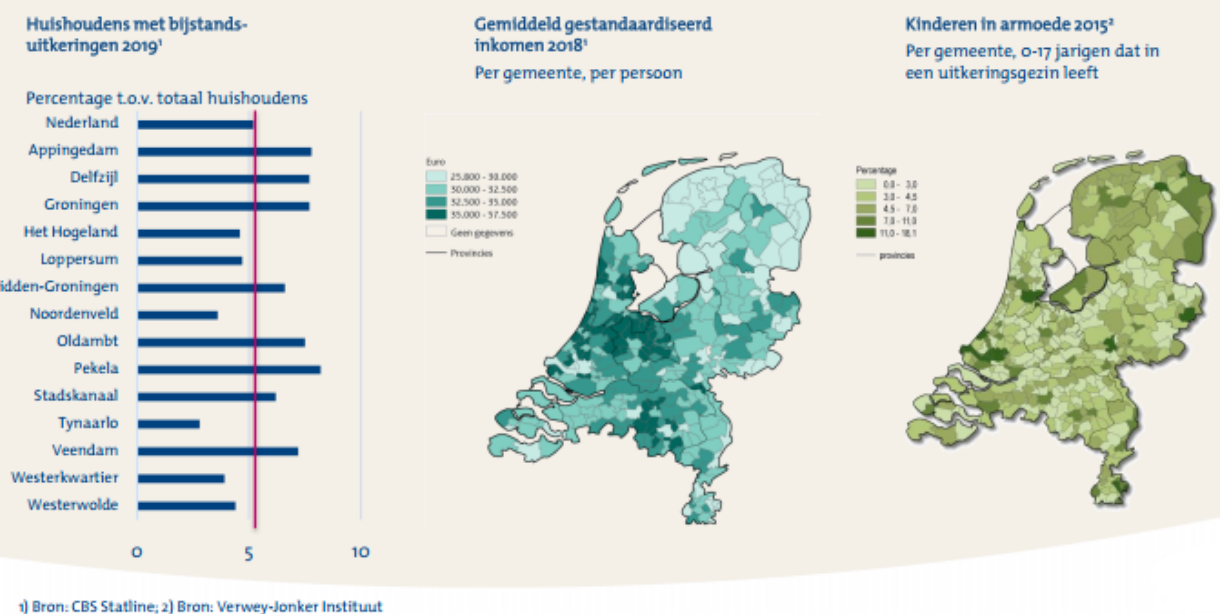
De inwoners van de regio Noord zijn relatief minder zelfredzaam (58% t.o.v. 45% in NL)¹; de verschillen tussen gemeenten zijn groot.



Aandeel laagopgeleiden en laaggeletterden inwoners met een lage sociale status of migratie-achtergrond



De regio kent een relatief laag welvaartsniveau; dit uit zich onder meer in huishoudens met bijstandsuitkeringen, laag inkomen en kinderen in armoede.



Beeld 2013-2019

